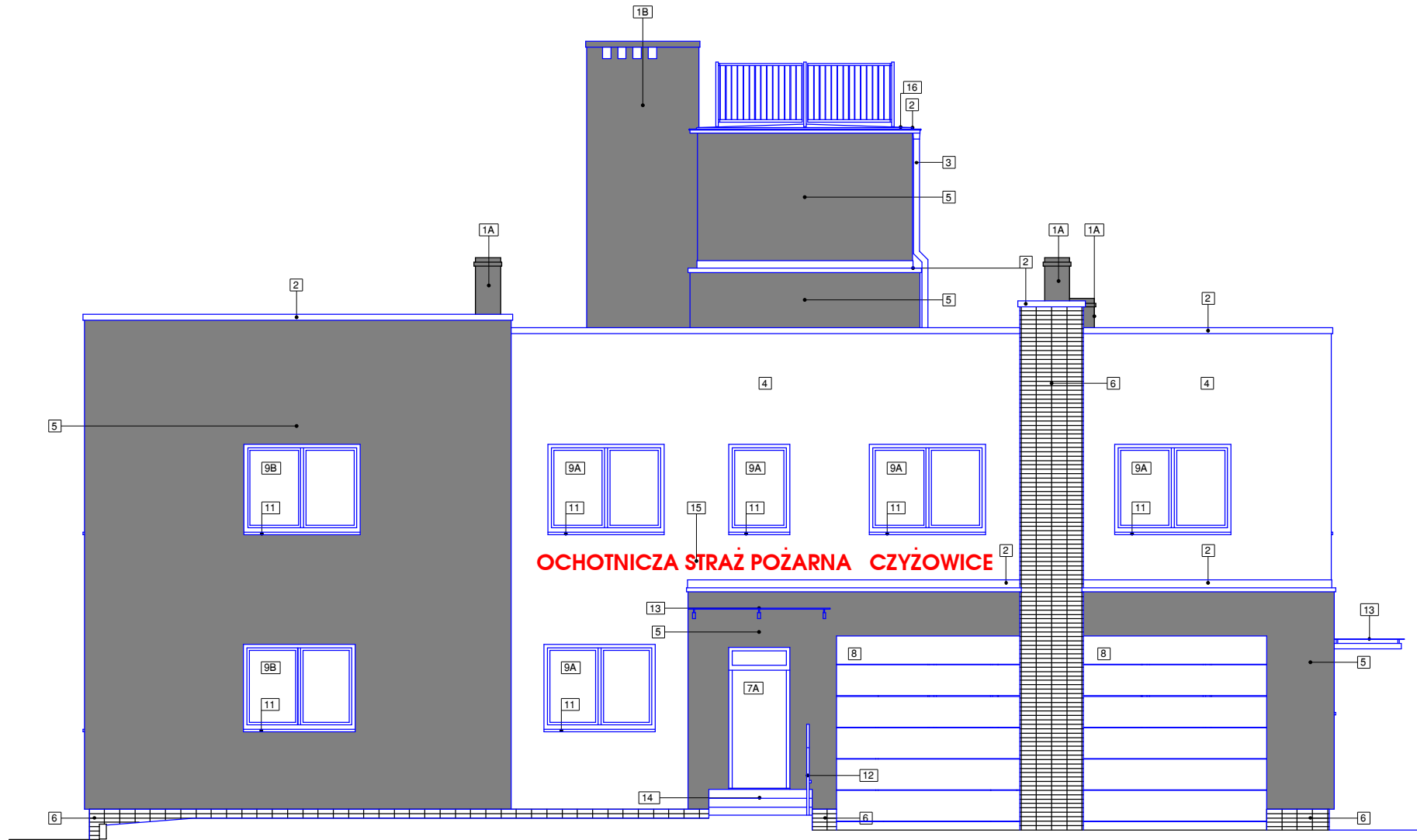
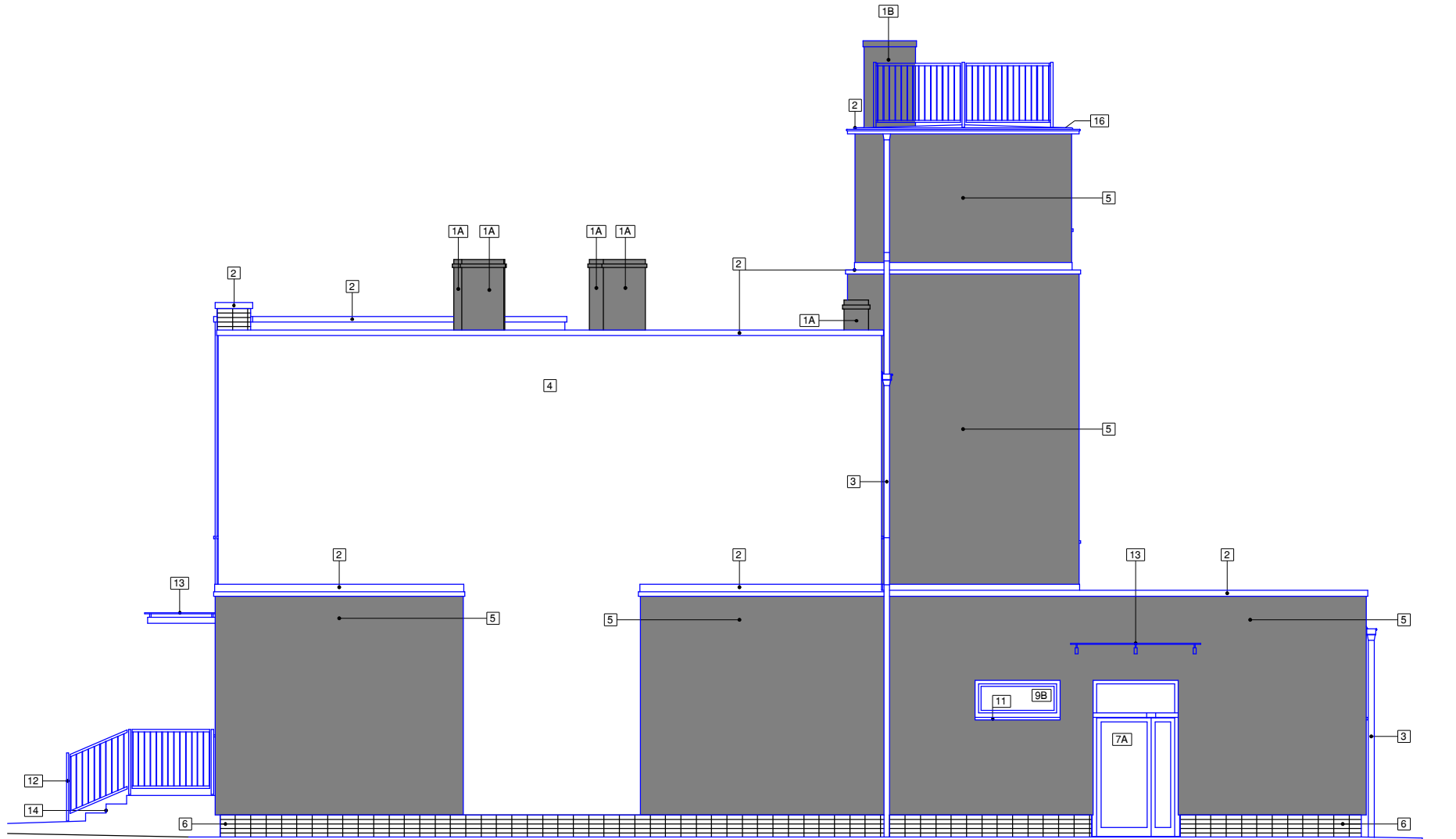


ELEWACJA POŁUDNIOWO - WSCHODNIA



ELEWACJA PÓLNOCNO - WSCHODNIA



ELEWACJA PÓLNOCNO - ZACHODNIA



ELEWACJA POŁUDNIOWO - ZACHODNIA

KOLORYSTYKA ELEWACJI I ZASTOSOWANE MATERIAŁY:

- 1A - KOMIN - tynk cementowo - wapienny malowany farbami silikonowymi - kolor szary mysz RAL nr 7005
- 1B - KOMIN - tynk cienkowarstwowy silikonowy barwiony w masie - kolor szary mysz RAL nr 7005
- 2 - OBRÓBKĘ BLACHARSKIE - BLACHA TYTANOWO-CYNKOWA - kolor szary naturalny
- 3 - RYNNY I RURY SPUSTOWE - BLACHA TYTANOWO-CYNKOWA - kolor szary naturalny
- 4 - TYNK CIENKOWARSTWOWY SILIKONOWY BARWIONY W MASIE - kolor biały RAL nr 9010
- 5 - TYNK CIENKOWARSTWOWY SILIKONOWY BARWIONY W MASIE - kolor szary mysz RAL nr 7005
- 6 - OKŁADZINA ZEWNĘTRZNA - PŁYTKI KLINKIEROWE GŁADKIE układane bez pionowych przesunięć - kolor szary
- 7A - STOLARKA DRZWIOWA ZEWNĘTRZNA - ALUMINIOWA malowana proszkowo lakierami poliestrowymi - kolor szary drogowy - RAL nr 7043
- 7B - STOLARKA DRZWIOWA ZEWNĘTRZNA - ALUMINIOWA malowana proszkowo lakierami poliestrowymi - kolor biały
- 8 - BRAMA GARAŻOWA - STALOWA malowana lakierami ochronnymi - kolor szary drogowy - RAL nr 7043
- 9A - STOLARKA OKIENNA ZEWNĘTRZNA - PCV - kolor biały
- 9B - STOLARKA OKIENNA ZEWNĘTRZNA - PCV - kolor szary - maksymalnie zbliżony do RAL 7043
- 10 - STOLARKA OKIENNA ZEWNĘTRZNA - ALUMINIOWA malowana proszkowo lakierami poliestrowymi - kolor biały
- 11 - PARAPETY ZEWNĘTRZNE ALUMINIOWE - kolor szary drogowy RAL nr 7043
- 12 - BALUSTRADY - stal nierdzewna szlifowanawa - kolor naturalny
- 13 - DASZKI SZKLANE - SZKŁO BEZPIECZNE - kolor grafitowy
- 14 - SCHODY ZEWNĘTRZNE - betonowa kostka brukowa - kolor szary
- 15 - LOGO - wg uwag - kolor czerwony matowy RAL nr 3013
- 16 - DACH - PAPA TERMOZGRZEWALNA WIERZCHNIEGO KRYCIA - kolor grafitowy
- 17 - KONSTRUKCJA ZADASZENIA NAD TARASEM - STAL OCYNKOWANA - kolor szary naturalny

UWAGI :

1. PODANE KOLORY NALEŻY TRAKTOWAĆ JAKO PRZYKŁADOWE. W PRZYPADKU KORZYSTANIA Z WZORNIKA KOLORÓW KONKRETNIEGO PRODUCENTA KOLORYSTYKĘ NALEŻY KONIECZNIE UZGODNIĆ Z PROJEKTANTEM I INWESTOREM;

2. NA ŚCIANACH ZEWNĘTRZNYCH OCIEPLONYCH STYROPIANEM LUB WELNĄ MINERALNĄ NALEŻY WYKONAĆ TYNK SILIKONOWY BARWIONY W MASIE gr.0,5cm;

3. NA ELEWACJACH UWZGLĘDNIĆ ELEMENTY OŚWIETLENIA ZEWNĘTRZNEGO I INSTALACJI ODGROMOWEJ ZGODNIE Z PROJEKTEM INSTALACJI ELEKTRYCZNEJ ORAZ ELEMENTÓW SYSTEMU WENTYLACJI ZGODNIE Z PROJEKTEM INSTALACJI SANITARNYCH;

4. ELEMENTY INFORMACYJNE ORAZ FIGURĘ ŚW.FLORIANA NALEŻY ZDEMONTOWAĆ I PO OCIEPLENIU PONOWNIE ZAWIESIĆ;

5. LOGO OSP PODŚWIELANE:
- LITERY PRZESTRZENNE GR.2 cm;
- BOKI I FRONTY LITER WYKONANE Z PLEXI;
- PODŚWIELONEJ DIODAMI LED;
- KOLOR LITER - CZERWONY MATOWY - RAL 3013;
- WYSOKOŚĆ LITER 27 cm;
- MOCOWANIE LITER 5 cm OD LICA ŚCIANY;
- CZCIONKA AVALONPL POGRUBIONY.

nazwa obiektu budowlanego	ROZBUDOWA BUDYNKU OSP		
tytuł rysunku	ELEWACJE		
imię i nazwisko projektanta	mgr inż. architekt Arkadiusz ADAMCZYK	podpis projektanta	SKALA 1 : 100
nr uprawnień budowlanych	1312/94		NR RYS. 1
data sporządzenia	październik 2025		